

図1 男女の年間自殺死亡率の推移 (2015年～2022年)

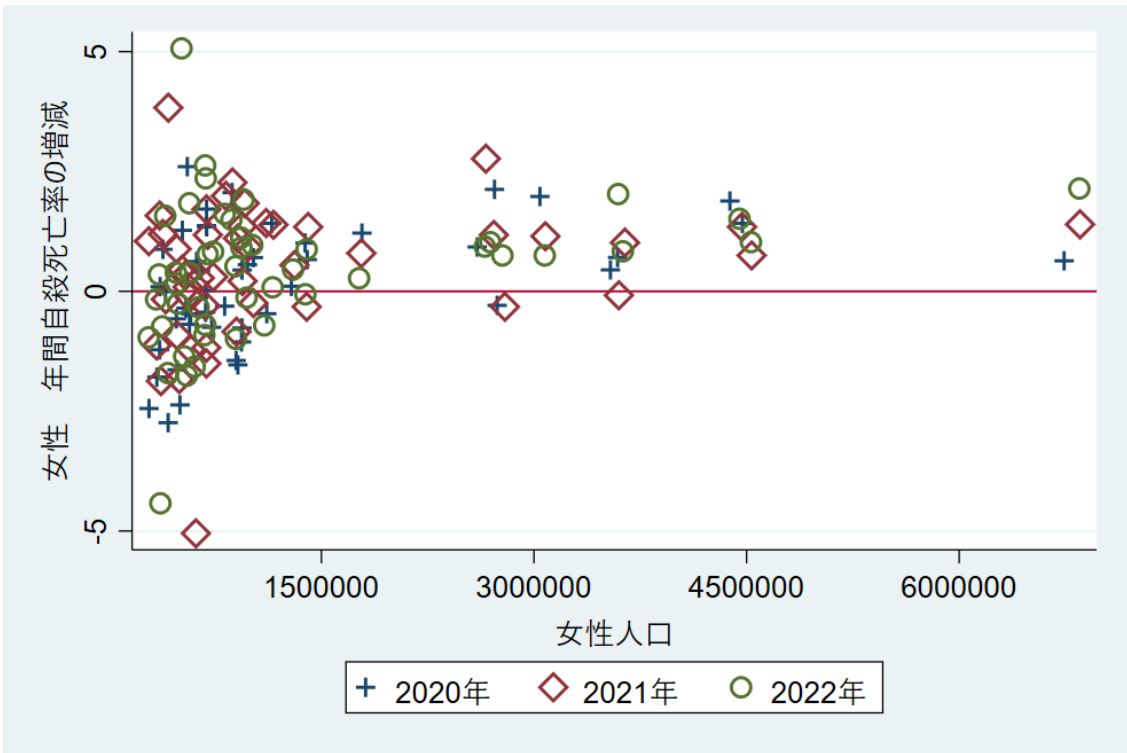


図2a 各都道府県の女性人口と過去5年平均との自殺死亡率の増減

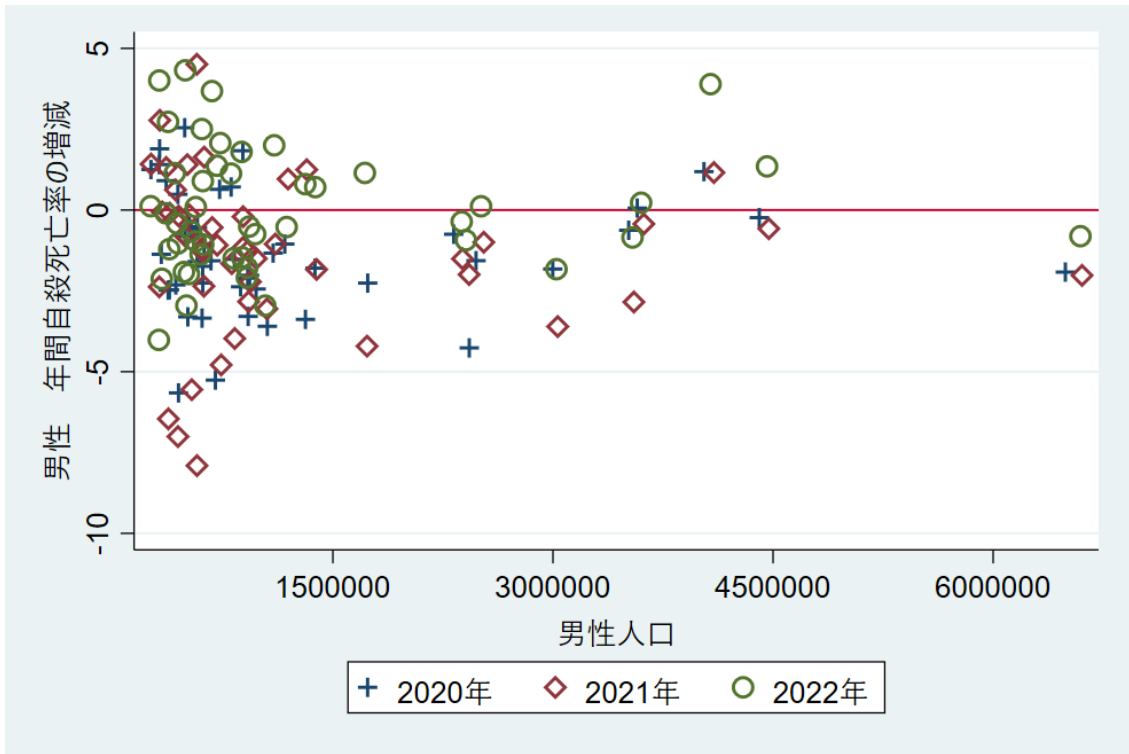


図 2b 各都道府県の男性人口と過去 5 年平均との自殺死亡率の増減

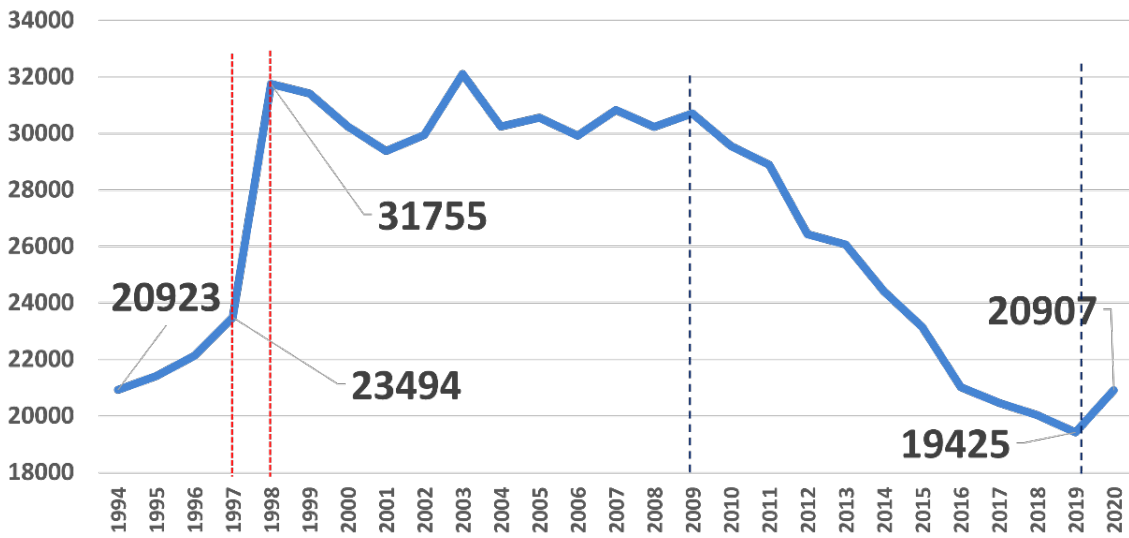


図 3 1994 年から 2020 年までの年間自殺者数（男女合計）の推移

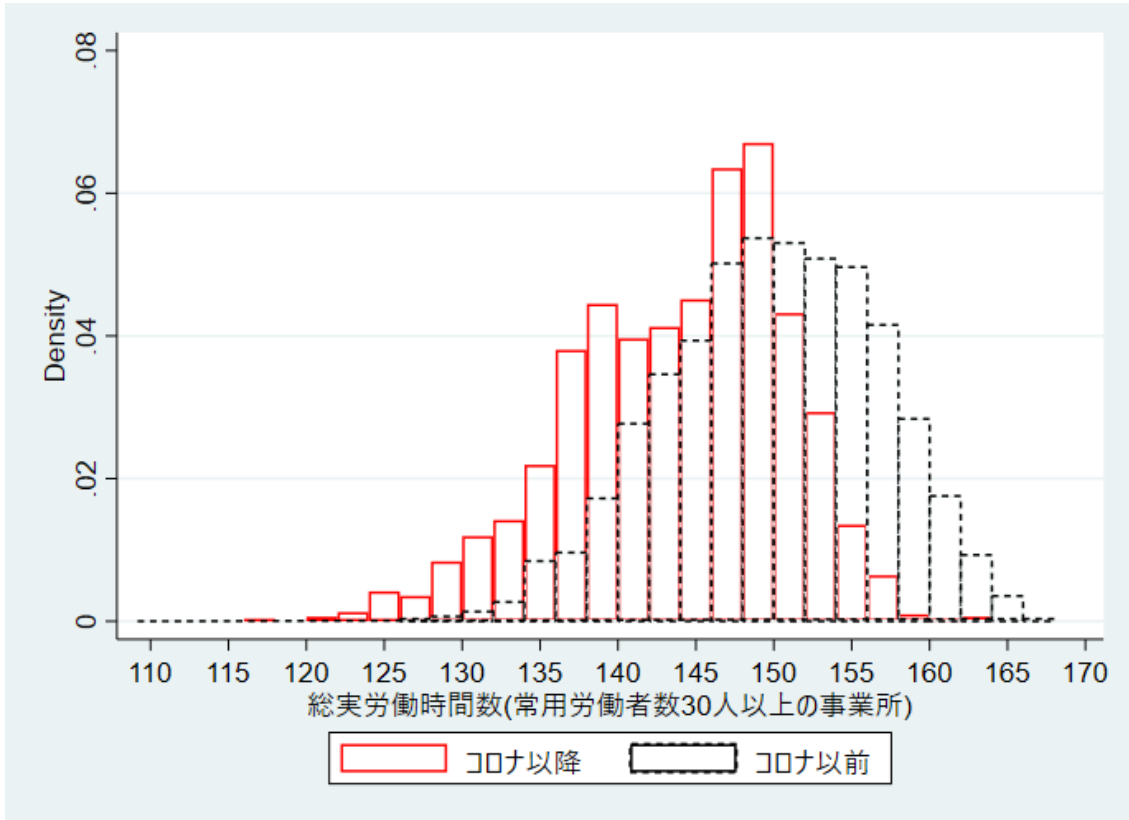


図4 2015年1月から2022年12月までの96カ月間の総実労働時間数のヒストグラム

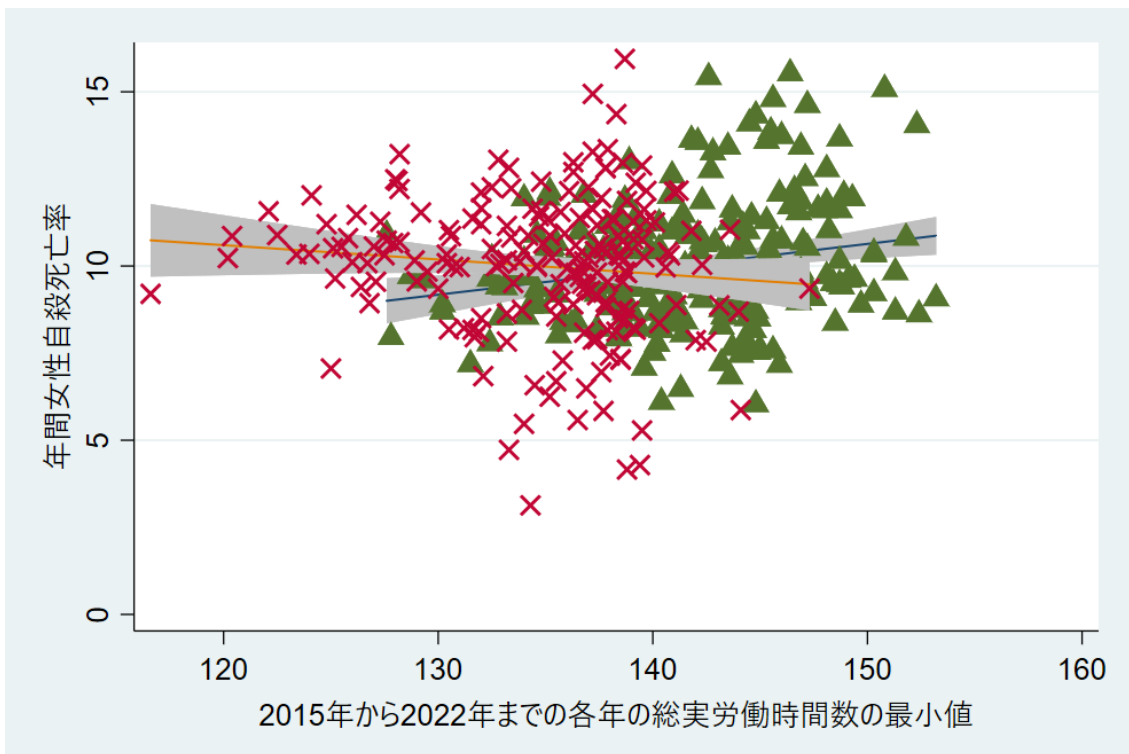


図5 2015年から2022年までの各年の総実労働時間数の最小値と各年の女性自殺死亡率の散布図(▲が2015年から2019年、×が2020年から2022年)

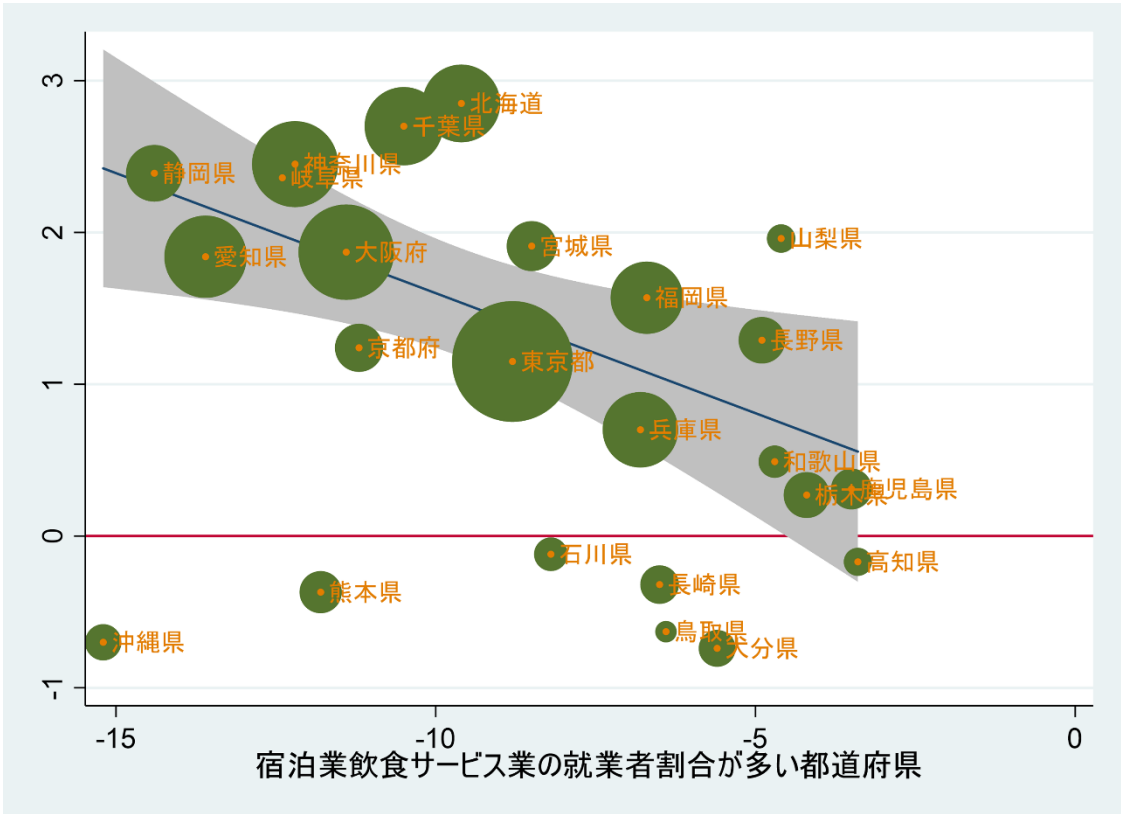


図6 「宿泊業・飲食サービス業」に従事する就業者の割合が高い都道府県

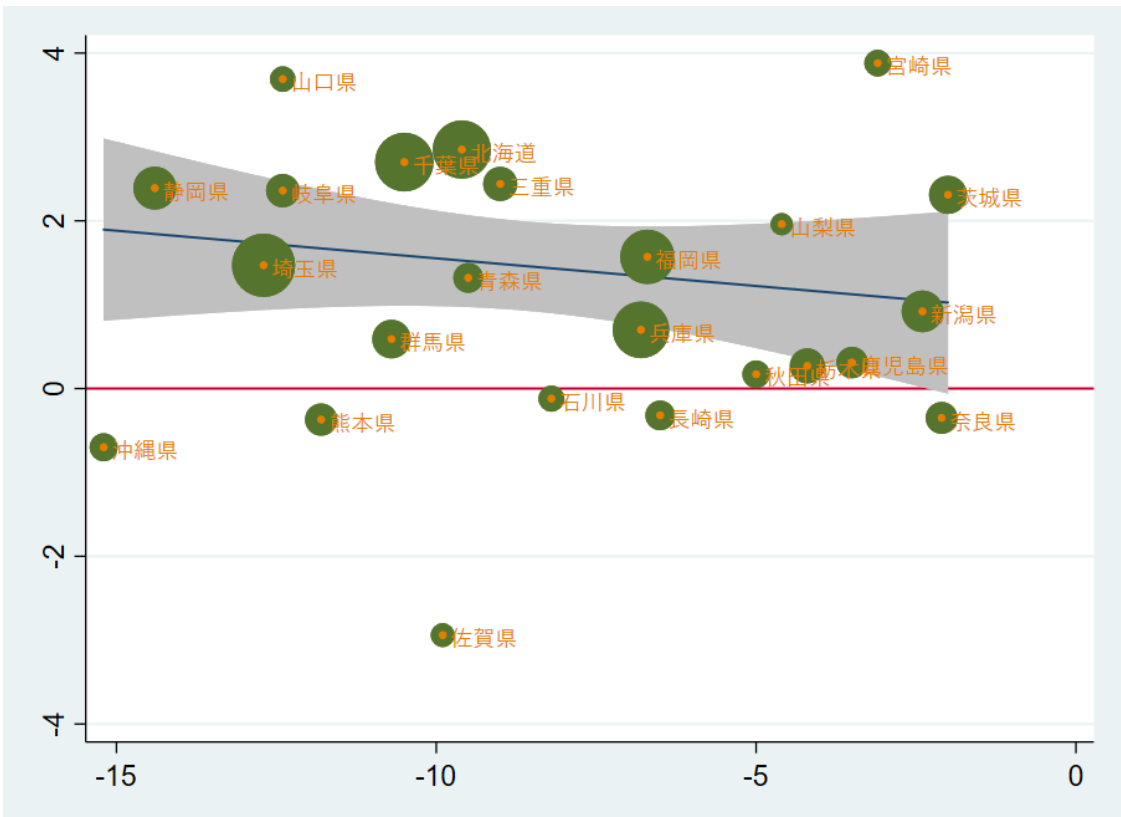


図7 「生活関連サービス業」に従事する就業者の割合が高い都道府県